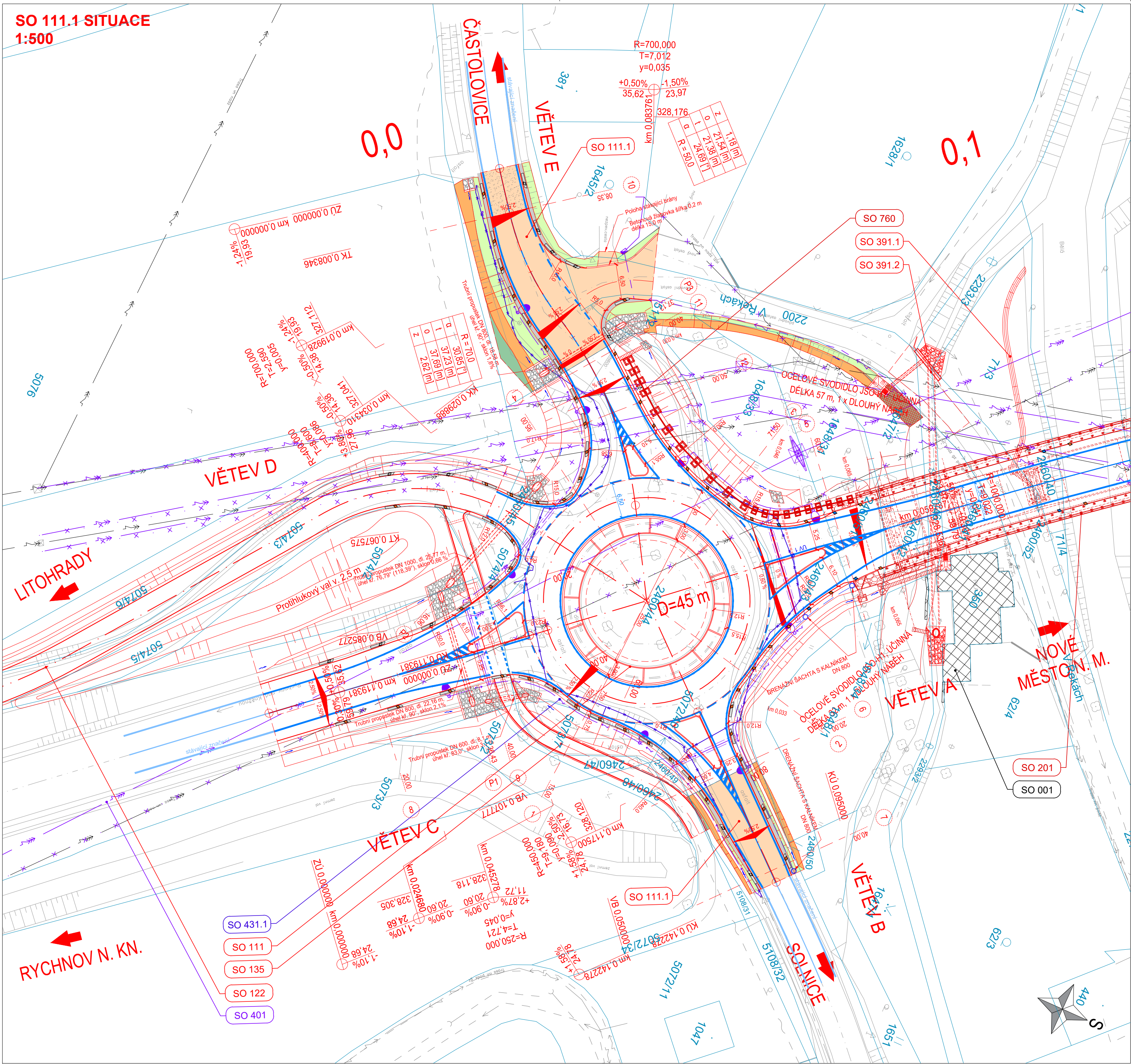


SO 111.1 SITUACE
1:500



LEGENDA:

- Geodetické zaměření stáv. území
Stávající hranice parcel KN
Stávající IS vodovod
Stávající IS vodovod pitná
Stávající IS kanalizace nerozišená
Stávající IS kanalizace dešťová
Stávající IS kanalizace jednotná
Stávající IS plyn STL
Stávající IS plyn VTL
Stávající IS sdělovací kabel
Stávající IS silnoproud NN
Stávající IS silnoproud VN
Stávající IS sdělovací kabel nadzemní
Stávající IS silnoproud NN nadzemní
Stávající IS silnoproud VN nadzemní
Stávající IS silnoproud VN nadzemní
Přeložka sdělovacího vedení
Přeložka vedení VO
Přeložka vedení VN
Přeložka vedení VVN
- Nové pevné hrany
Nové rozhraní ploch
Svodidlo
Vozovka asfaltová
Prstenec s betonovým krytem
Chodník asfaltový
Chodník dlážděný
Signální a varovný pás
Dělicí ostrůvek dlážděný
Násyp
Zářez
Nezpevněná krajnice
Zeleň v rovině
Demolice objektu (podmiňující investice)
Lomový kámen
Frézování vozovky
Směr toku vody
Uliční vpust

KATASTRÁLNÍ ÚZEMÍ:

Solnice [752428]

Katastrální mapa © ČÚZK, 2024

Objednatel:

Královéhradecký kraj
Pivovarské náměstí 1245
500 03 Hradec Králové

Královéhradecký kraj

Souřadnicový systém S-JTSK

Výškový systém Bpv



projektová, průzkumná a konzultační společnost

PUDIS a.s., Podbabská 1014/20, 160 00 Praha 6
tel.: +420 267 004 111, www.pudis.cz, info@pudis.cz

Vypracoval:
Ing. Marek Surovčík

Hlavní inženýr projektu:
Ing. Marek Surovčík

Výrobní ředitel:
Ing. Jan Vlček

Odpovědný projektant:
Ing. Marek Surovčík

Ředitel společnosti:
Ing. Martin Höfler

Číslo zakázky:
D20-036

Datum:
07/2024

Objednatel:
Královéhradecký kraj
Pivovarské náměstí 1245
500 03 Hradec Králové

Královéhradecký kraj

Akce:
I/14 Solnice, obchvat
v rámci projektu "Rozšíření strategické průmyslové zóny Solnice – Kvasiny
a zlepšení veřejné infrastruktury v Královéhradeckém regionu"

Měřítko:

1:500

Formát:

6x A4

Stupeň:

PDPS

Souprava:

Příloha:

SO 111.1 Okružní křižovatka v km 0,023 – SS KHK
Situace

Číslo přílohy:

D.1.3.2.2